



# COMUNE DI POMIGLIANO D'ARCO

C.A.P. 80038 PROVINCIA DI NAPOLI

# COMMEMORAZIONE DEI DEFUNTI

## SERVIZIO NAVETTA GRATUITO

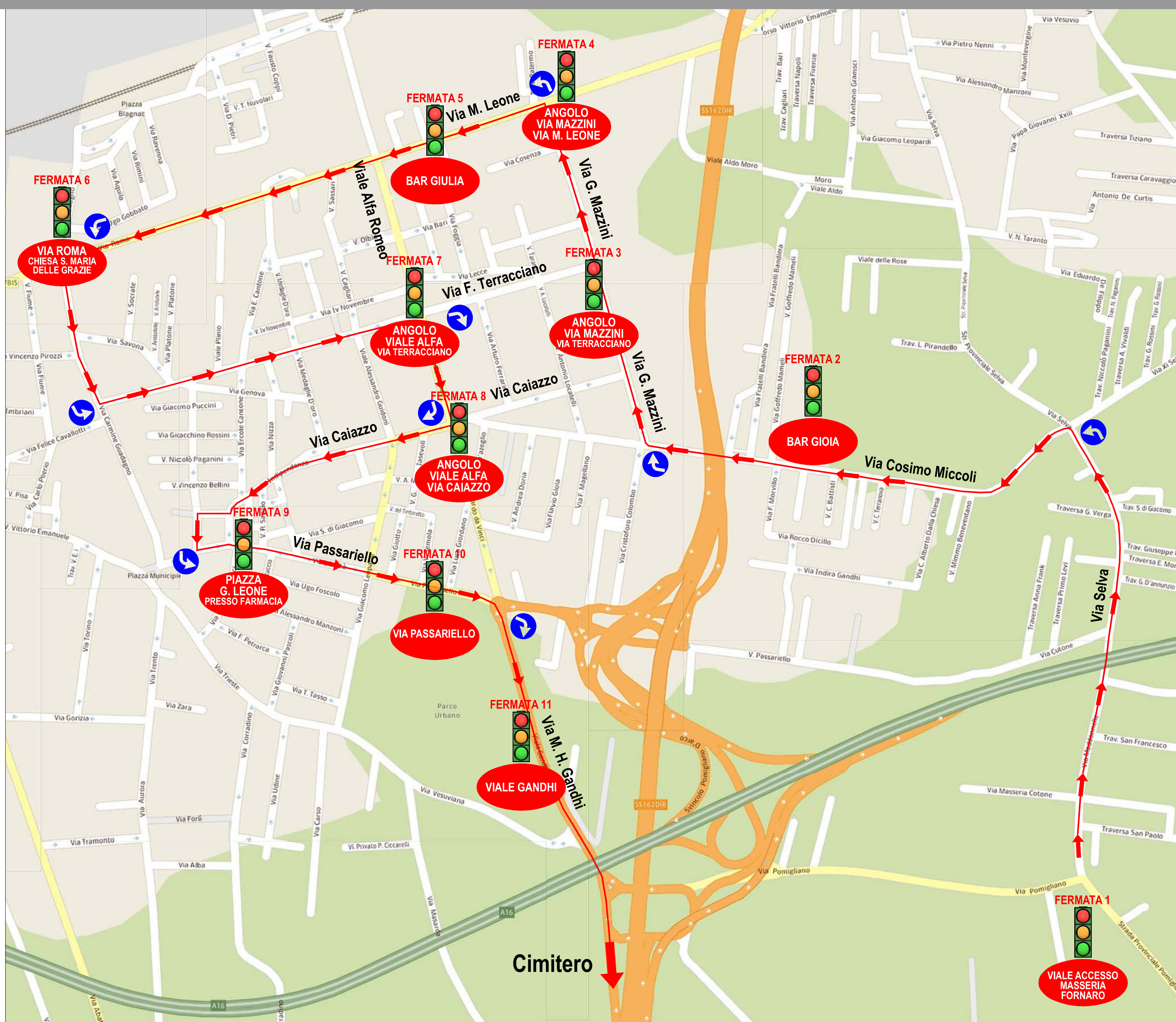
DA E PER I CIMITERI COMUNALI

ATTIVO NEI GIORNI 1 E 2 NOVEMBRE 2015

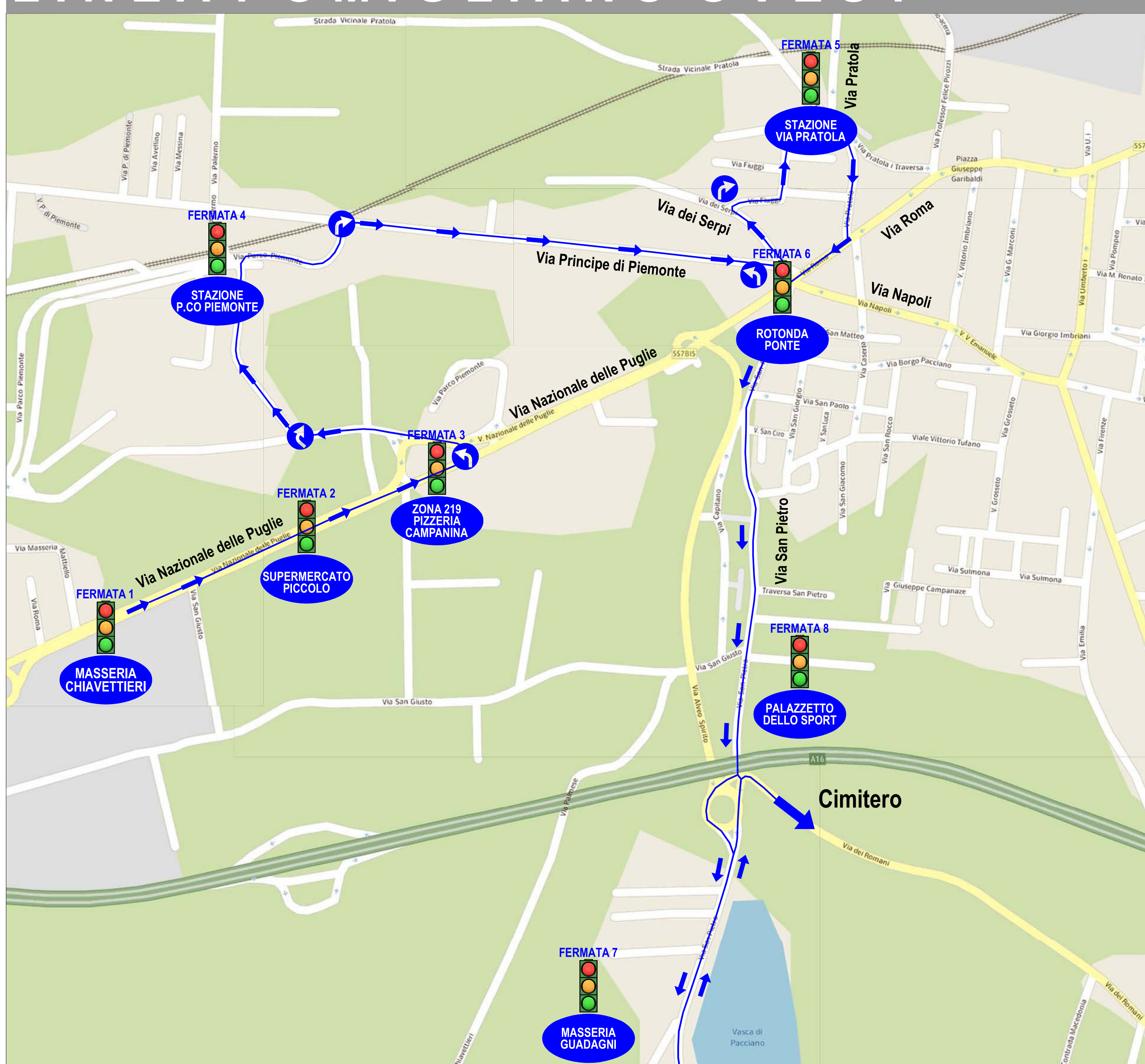
DALLE ORE 8,00 ALLE ORE 17,30 CON ORARIO CONTINUATO

### LINEA POMIGLIANO EST

- FERMATA 1: MASSERIA FORNARO - ALTEZZA VIALE DI ACCESSO
- FERMATA 2: VIA COSIMO MICCOLI - ALTEZZA BAR GIOIA
- FERMATA 3: INCROCIO VIA G. MAZZINI - VIA F. TERRACCIANO
- FERMATA 4: INCROCIO VIA G. MAZZINI - VIA MAURO LEONE
- FERMATA 5: VIA MAURO LEONE - ALTEZZA BAR GIULIA
- FERMATA 6: VIA ROMA CHIESA S. MARIA DELLE GRAZIE
- FERMATA 7: INCROCIO VIALE ALFA ROMEO - VIA F. TERRACCIANO
- FERMATA 8: INCROCIO VIALE ALFA ROMEO - VIA F. CAIAZZO
- FERMATA 9: PIAZZA G. LEONE - ALTEZZA FARMACIA
- FERMATA 10: VIA PASSARIELLO - ALTEZZA INGRESSO PARCO PUBBLICO
- FERMATA 11: VIA M. H. GANDHI - ALTEZZA INGRESSO PARCO PUBBLICO



### LINEA POMIGLIANO OVEST



- FERMATA 1: LOC. MASSERIA CHIAVETTIERI - ALTEZZA VIA V. FIORAVANTE
- FERMATA 2: VIA NAZ. DELLE PUGLIE - ALTEZZA SUPERMERCATO PICCOLO
- FERMATA 3: VIA NAZ. DELLE PUGLIE - ALTEZZA PIZZERIA LA CAMPANINA
- FERMATA 4: STAZIONE PARCO PIEMONTE
- FERMATA 5: STAZIONE VIA PRATOLA
- FERMATA 6: PIAZZETTA PONTE
- FERMATA 7: MASSERIA GUADAGNI
- FERMATA 8: VIA SAN PIETRO - ALTEZZA PALAZZETTO DELLO SPORT